

# L'année de 3<sup>ème</sup> SEGPA

# Objectifs de la classe de 3<sup>ème</sup>

# La fin d'un parcours au collège



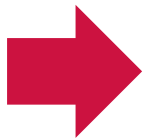
De la 6<sup>ème</sup> à la 3<sup>ème</sup>



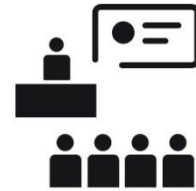
**Apprendre**



**Pratiquer**



**Rencontrer**



**Les cours**



**Les ateliers**



**Les stages**



## Une année avec un double objectif

- 1 La réussite à un diplôme national : CFG et/ou DNB pro
- 2 Une orientation : réfléchie, souhaitée et choisie

# Les diplômes

**EN ROUTE VERS** Le CFG  
Le DNB



**DNB pro et/ou CFG**



**Une année pour préparer le diplôme**



# Un diplôme national



## Le CFG

Certificat de Formation Générale

### Deux parties

- Partie 1 : un contrôle continu
- Partie 2 : une épreuve orale

Le CFG : niveau de maîtrise au moins égal à l'échelon « **maîtrise satisfaisante** » de l'échelle de référence appliquée aux connaissances et compétences telles que fixées par le programme de cycle 3

# Un diplôme national

## Le CFG

### Un contrôle continu

- Il n'y a pas d'examen écrit final.
- La note du CFG repose sur la maîtrise des **compétences de base** acquises dans toutes les matières **tout au long de l'année.**



# Un diplôme national

## Le CFG

**Une épreuve orale en Juin**

**Une épreuve orale de 20 minutes**

basée sur un entretien

**à partir d'un dossier :**

Présentation personnelle, expériences de stage, connaissances et orientation professionnelle





# Un diplôme national

## Le CFG

L'élève est reçu

S'il obtient la moyenne



# Un diplôme national

## Le DNB professionnel

Seulement pour les élèves volontaires

### Deux parties

- Partie 1 : un contrôle continu 40%
- Partie 2 : des épreuves finales 60%



Le DNB Pro : niveau de maîtrise au moins égal à l'échelon « **maîtrise satisfaisante** » de l'échelle de référence appliquée aux connaissances et compétences telles que fixées par le programme de cycle 4

## Le DNB pro

### Partie 1 : Le contrôle continu

**Toutes les matières du bulletin : Français, Mathématiques, Histoire-Géographie, Education morale et Civique, Sciences, Découverte professionnelle, Anglais, Arts plastiques, EPS.**

**La moyenne des notes de ces matières tout au long de l'année.**

## Le DNB pro

### Partie 2 : épreuves terminales

**Des écrits pour certaines matières :** Français, Mathématiques, Histoire-Géographie, Education morale et Civique, Sciences.

**Un oral :** Une épreuve orale de 15 minutes

Présentation personnelle, expériences de stages et connaissances d'un métier

# Un diplôme national

## Le DNB professionnel



L'élève est reçu

S'il obtient la moyenne avec le contrôle continu  
et les épreuves terminales

# Un diplôme national



**Oral du CFG :** mardi 2 juin 2026



**Le DNB pro :**

vendredi 26, lundi 29, et mardi 30 juin 2026



# Un diplôme national

## Les résultats sont connus début juillet

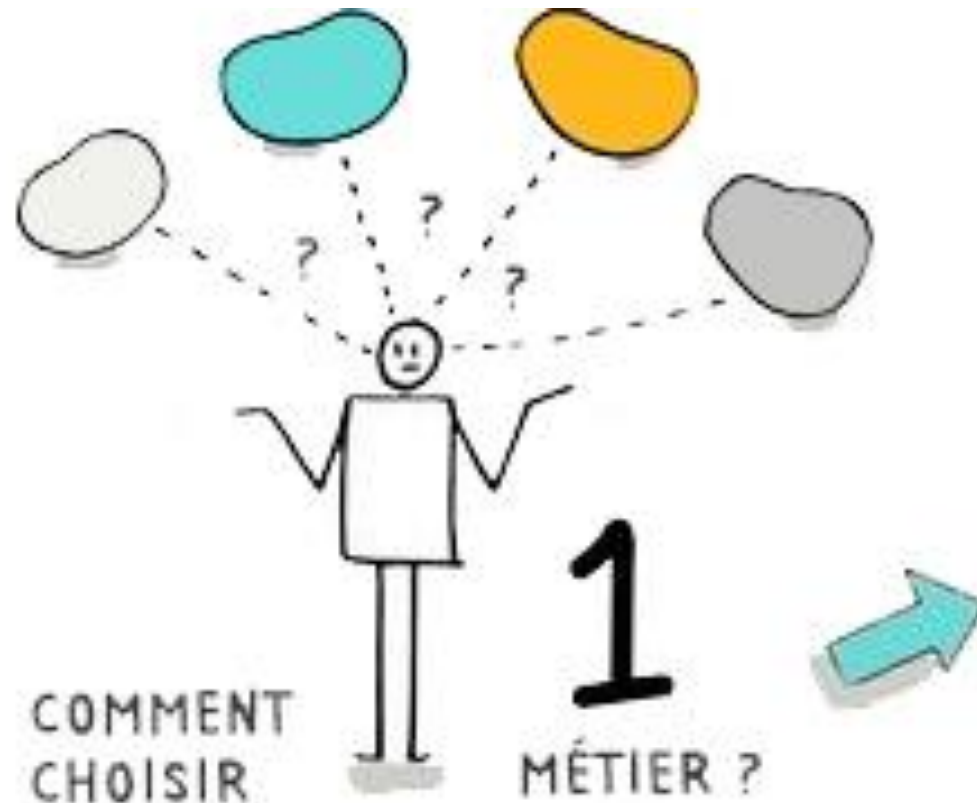


Remise des diplômes

Les diplômes seront remis aux lauréats lors d'une cérémonie en début d'année scolaire suivante.

# Une orientation choisie

## La 3<sup>ème</sup> SEGPA : la poursuite du parcours



Se connaître

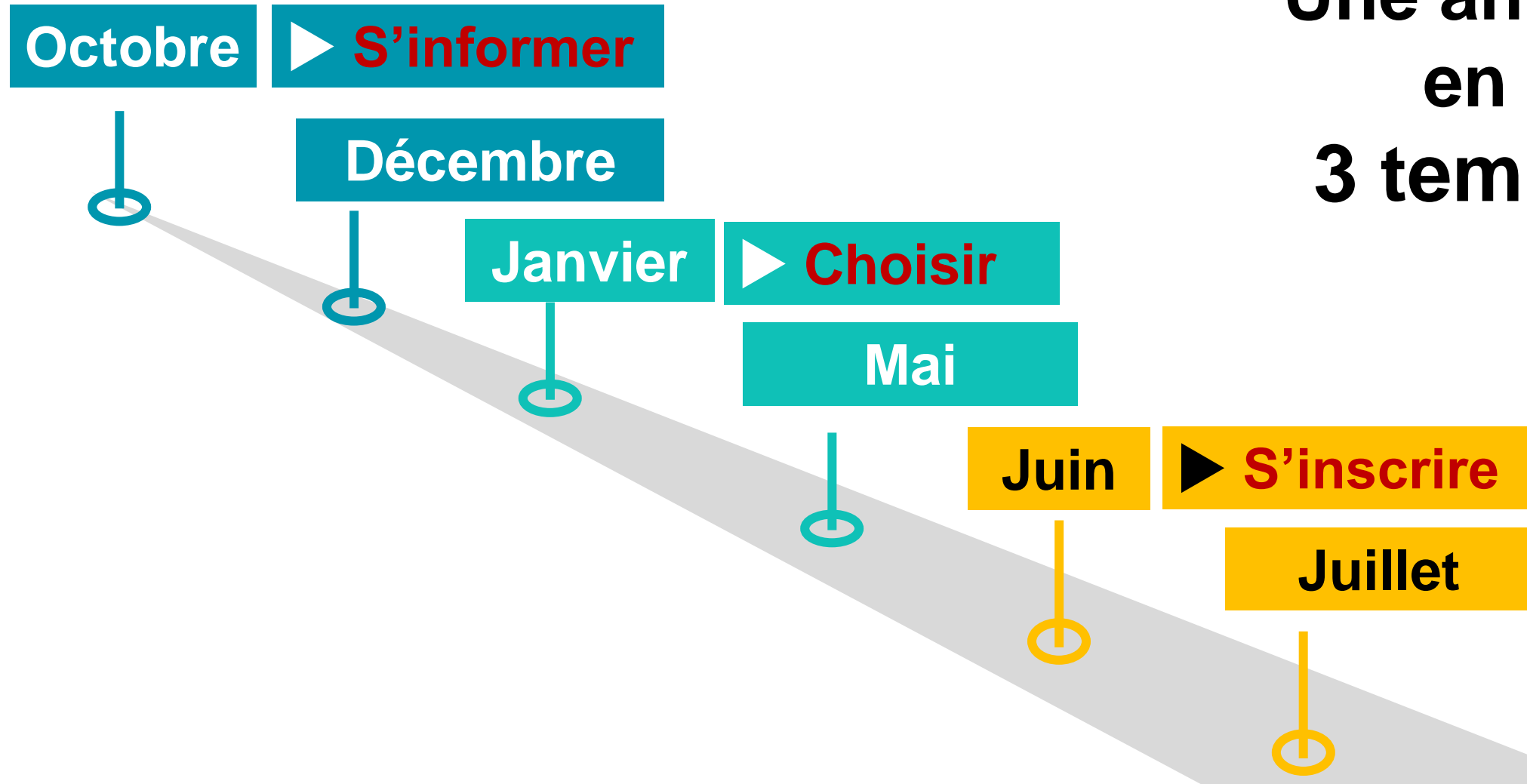
Connaître les métiers

Connaître les formations



# Le calendrier de l'année de troisième

Une année  
en  
3 temps



# Le calendrier de l'année de troisième

Octobre

► **S'informer**

Décembre

Janvier

**Stages**  
**Rencontres**  
**Projets**

# Le calendrier de l'année de troisième

Forum des lycées à Lorient - Palais des Congrès :  
30 et 31 janvier 2026

Janvier

▶ Choisir

Mai

**Portes ouvertes**  
**Stages d'observation**  
**en lycée (mini-stages)**  
**Vœux**

**2<sup>ème</sup> réunion d'orientation au collège :**  
**le 3 février à 18H**

# Le calendrier de l'année de troisième

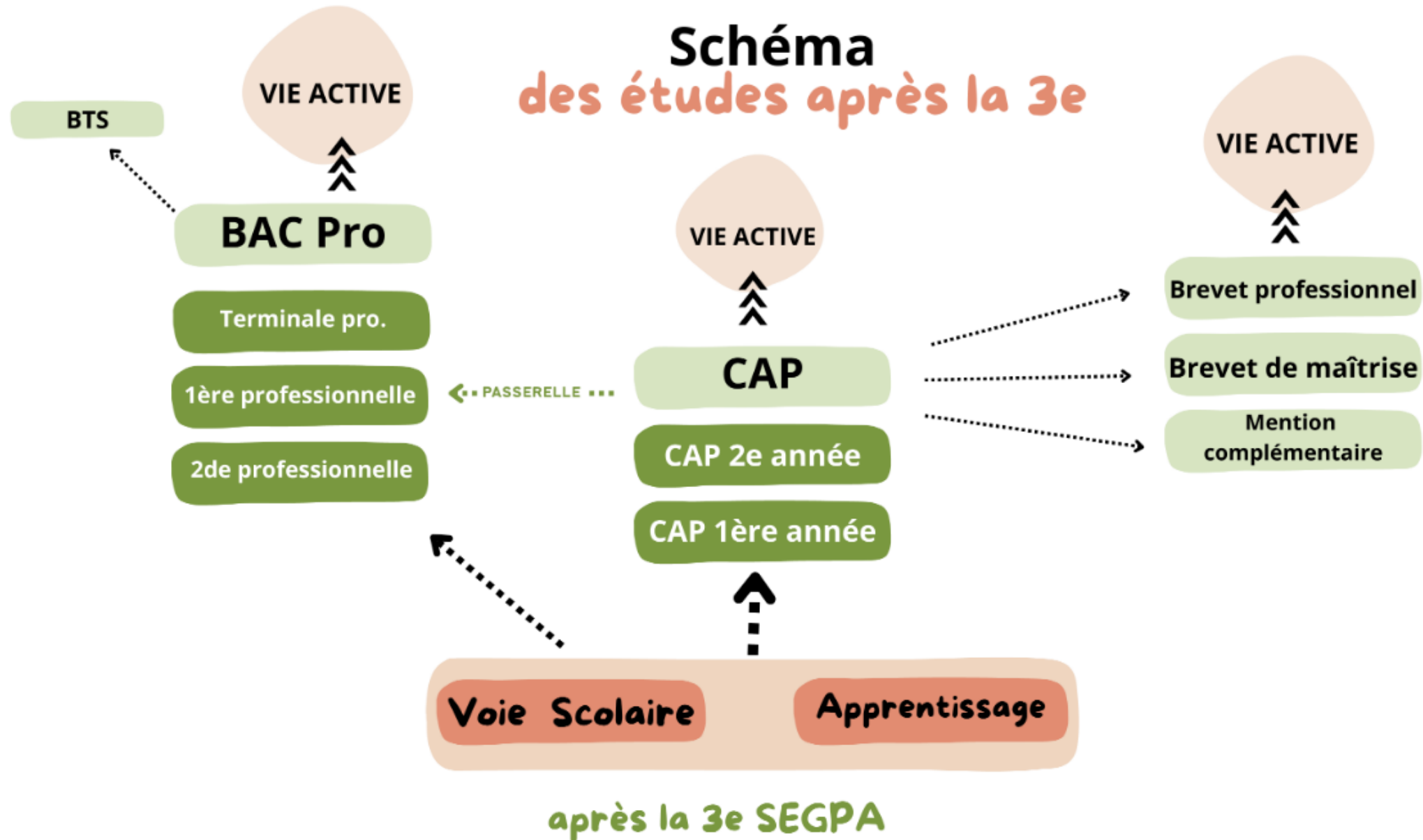
**Avis du conseil de classe**  
**Vœux définitifs**  
**Résultats d'affectation**

**Juin**

**► S'inscrire**

**Juillet**

# Schéma des études après la 3e



# S'informer

Octobre

Novembre

Décembre



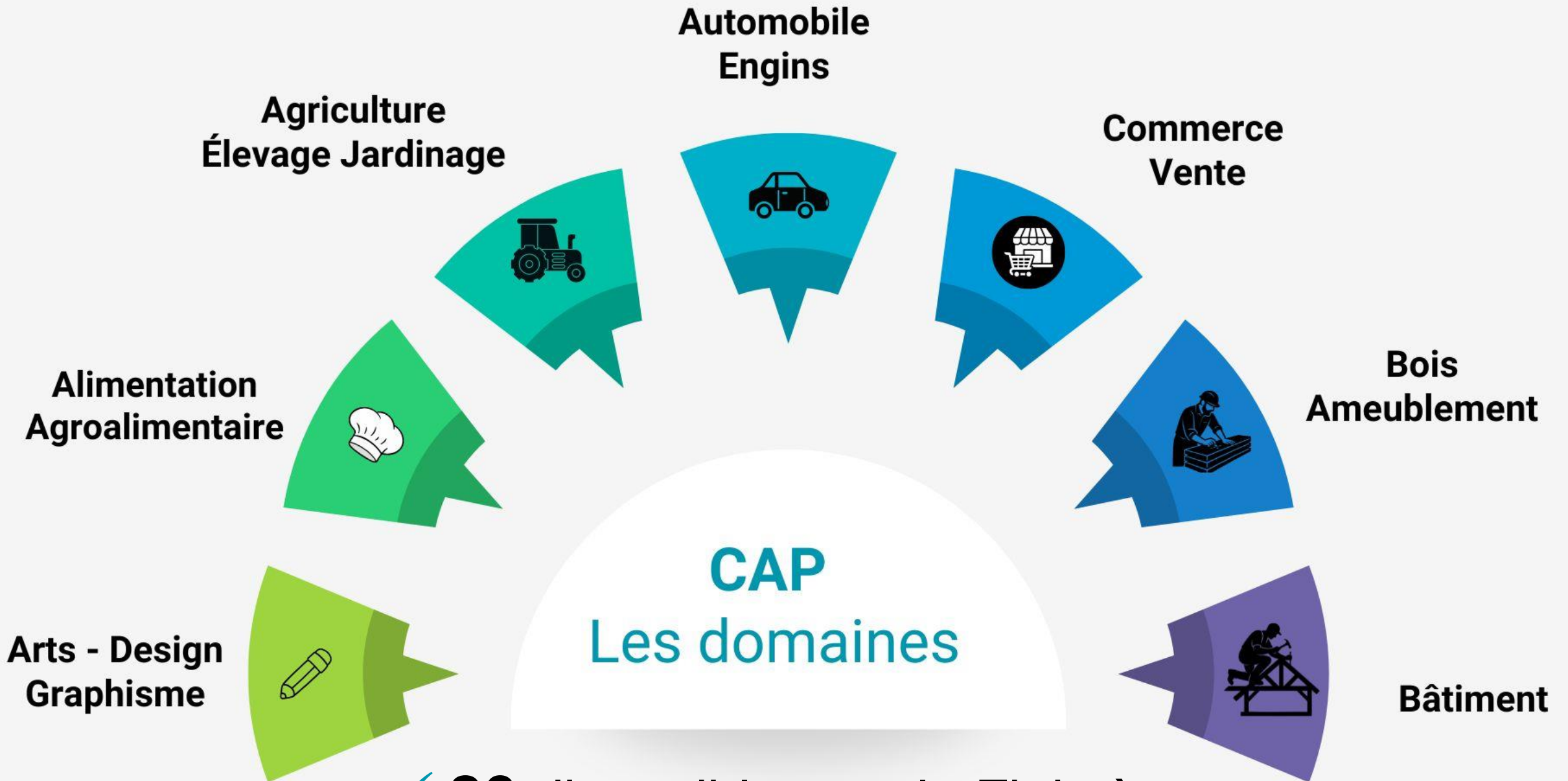
**Un métier qui  
intéresse,  
avec un diplôme  
accessible**

**CAP**

## CAP

Certificat d'aptitude professionnelle

- ✓ Le CAP prépare à **un métier précis**
- ✓ Durée : 1 an, **2 ans**, 3 ans



✓ **80** disponibles sur le Finistère



# S'informer

**CAP**  
2 voies

**Statut scolaire**

**Lycée Professionnel  
ou EREA**

**Apprentissage**

**CFA**

**Le même diplôme**

# CAP Statut scolaire

- ▶ **40% enseignement général (3<sup>ème</sup> SEGPA: 60%)**
- ▶ **60% enseignement professionnel (3<sup>ème</sup> SEGPA: 40%)**
- ▶ **12 à 16 semaines de stages (total SEGPA: 8)**

# CAP Statut scolaire

- ▶ **Les démarches** : gérées par le collège et le rectorat pour les lycées dans le public (pour le privé, ce sont les familles qui font les démarches).
- ▶ **Le collège**: saisit les vœux formulés par les familles et les points. Les points dépendent des résultats et de la motivation (stages, mini-stages, implication...)
- ▶ **Le rectorat** : classe les demandes en fonction du nombre de points et affecte l'élève.

# CAP Statut scolaire

- ▶ Un élève peut être **boursier au lycée** sans l'avoir été au collège
- ▶ Le montant des bourses au lycée est supérieur à celui des bourses du collège
- ▶ Des **compléments possibles existent** : prime d'équipement, prime à l'internat, prime de reprise d'études à finalité professionnelle (s'il y a eu interruption de 5 mois)

# CAP Apprentissage

- ▶ **Alternance : 1 semaine en CFA / 3 semaines en entreprise**
- ▶ **Trouver un employeur : signer un contrat de travail**

## CAP Apprentissage

	1ère année	2ème année	3ème année
16 – 17 ans	27% du SMIC <b>486,48€</b>	39% du SMIC <b>702,70€</b>	55% du SMIC <b>990,99€</b>
18 – 20 ans	43% du SMIC <b>774,77€</b>	51% du SMIC <b>918,91€</b>	67% du SMIC <b>1207,20€</b>
21 – 25 ans	53% du SMIC <b>954,95€</b>	61% du SMIC <b>1099,09€</b>	78% du SMIC <b>1405,40€</b>
26 ans +	100% du SMIC : <b>1801,80€</b>		

À partir du 1<sup>er</sup> mars 2025

# CAP Apprentissage



- ▶ Être autonome et motivé
- ▶ 35 heures, 5 semaines de congés
- ▶ Période d'essai (souvent de 2 mois)
- ▶ Moins de temps scolaire mais les mêmes compétences sont attendues au travers des différentes disciplines.

# CAP Les maisons familiales et rurales

- ▶ Les MFR sont des **établissements agricoles privés sous contrat avec l'État.**
- ▶ Les **mêmes formations** que les autres établissements agricoles (**CAP agricole**)
- ▶ **Une alternance particulière:** une partie importante de leur temps en entreprise tout en gardant le statut scolaire. Certaines formations se font en apprentissage.



# S'informer



Région  
BRETAGNE



Le service public  
de l'orientation



## Je choisis mon CAP

**GUIDE • ÉDITION 2024-2025**



### Automobile Engines

Réparer, bricoler, j'adore ça

Je veux travailler de mes mains



Retrouvez les fiches  
diplômes sur  
[ideo.bretagne.bzh](http://ideo.bretagne.bzh)



### Automobile Engines

Les engins motorisés sont partout et il y a besoin de personnes qualifiées pour les entretenir et les réparer. Voiture, camion, matériel agricole, ces CAP permettent de se spécialiser dans un type de véhicule. Vous pouvez aussi choisir de vous diriger vers la construction ou la réparation de carrosseries.

#### Les formations en Bretagne

- Établissement public/voie scolaire
- Établissement privé/voie scolaire
- Apprentissage

**CAP Construction des carrosseries**  
Vous mettez en forme et assemblez les éléments de carrosserie pour des automobiles, des camions, des camping-cars. Vous préparez les surfaces et participez à l'installation des équipements.  
Exemple de métier : carrossier-ère  
A 22 Dinan CAP de la Chambre de métiers et de l'artisanat des Côtes d'Armor

**CAP Maintenance des matériels**  
option A matériels agricoles  
Vous corrigez, mesurez, réglez, démontez, remplacez ou changez les pièces défectueuses. Cela pour assurer le bon fonctionnement des conduites, des mécanismes, des moteurs.  
Exemples de métiers : conducteur-trice de machines agricoles / mécanicien-ère agricole-trice et/ou matériel agricole  
A 35 Montcubain-de-Bretagne MFR  
A 22 Lamballe-Armor Lycée et SEP Henri Arnt  
A 56 Lorient LP Louis Armand

**CAP Maintenance des véhicules**  
Vous diagnostiquez, entretenez et réparez tout ce qui roule : mesure et contrôle, démontage et remontage, changement de pièces... Vous accueillez également la clientèle.  
Exemples de métiers : réparateur-ice de automobile mécanique ne-achaland ne-moto  
option A voitures particulières  
A 22 Ploufragan CAP de la Chambre de métiers et de l'artisanat des Côtes d'Armor  
A 22 Saint-Brieuc Lycée polyvalent Chaptal  
A 22 Saint-Brieuc Lycée polyvalent Sart-Coeur La Salle  
A 29 Brest LP du Croix Rouge La Salle  
A 29 Brest CAP de la Chambre de commerce et d'industrie métropolitaine Bretagne Ouest  
A 29 Pont-de-Buis-les-Quimerch LP des métiers de l'automobile

**option B véhicules de transport routier**  
A 22 Dinan CAP de la Chambre de métiers et de l'artisanat des Côtes d'Armor  
A 35 Montcubain-de-Bretagne MFR - CAP La Roulotte  
A 56 Lorient CAP de la ville de Lorient

**option C motocycles**  
A 35 Bruz Faculté des métiers - CAP de la Chambre de métiers et de l'artisanat d'Ille-et-Vilaine  
A 35 Rennes LP Jean Jaurès  
A 56 Vannes LP Jean Guéhenno

**CAP Peinture en carrosserie**  
En entreprise ou dans un atelier, vous décidez, poncez, masquez et appliquez les sous-couches et les finitions comme la corrosion, avant de passer à la peinture de finition.  
Exemple de métier : carrossier-ère  
A 22 Dinan CAP de la Chambre de métiers et de l'artisanat des Côtes d'Armor  
A 29 Brest CAP de la Chambre de commerce et d'industrie métropolitaine Bretagne Ouest

**option A matériels agricoles**  
A 35 Bruz Faculté des métiers - CAP de la Chambre de métiers et de l'artisanat d'Ille-et-Vilaine  
A 35 Fougères Faculté des métiers - CAP de la Chambre de métiers et de l'artisanat d'Ille-et-Vilaine  
A 35 Redon Lycée et SEP Marcel Gaillet  
A 35 Rennes LP Jean Jaurès  
A 35 Saint-Malo Faculté des métiers - CAP de la Chambre de métiers et de l'artisanat d'Ille-et-Vilaine  
A 56 Lorient CAP de la ville de Lorient  
A 56 Plozelec LP Saint-Michel  
A 56 Vannes Lycée polyvalent Saint-Joseph Lucille  
A 56 Vannes CAP Chambre de métiers du Morbihan

**option B véhicules de transport routier**  
A 22 Dinan CAP de la Chambre de métiers et de l'artisanat des Côtes d'Armor  
A 35 Montcubain-de-Bretagne MFR - CAP La Roulotte  
A 56 Lorient CAP de la ville de Lorient

**option C motocycles**  
A 35 Bruz Faculté des métiers - CAP de la Chambre de métiers et de l'artisanat d'Ille-et-Vilaine  
A 35 Rennes LP Jean Jaurès  
A 56 Vannes LP Jean Guéhenno

**CAP Réparation des carrosseries**  
Vous assurez la dépose des pièces, le démontage des éléments mécaniques ou électriques avant de remplacer les pièces endommagées par des chocs.  
Exemple de métier : carrossier-ère  
A 22 Dinan CAP de la Chambre de métiers et de l'artisanat des Côtes d'Armor  
A 29 Brest CAP de la Chambre de commerce et d'industrie métropolitaine Bretagne Ouest  
A 29 Pont-de-Buis-les-Quimerch LP des métiers de l'automobile  
A 29 Quimper CAP de la Chambre de métiers et de l'artisanat du Finistère  
A 35 Bruz Faculté des métiers - CAP de la Chambre de métiers et de l'artisanat d'Ille-et-Vilaine  
A 35 Redon GREA Jean Barr  
A 35 Tinténiac LP Bel Air  
A 56 Garel LP Emile James  
A 56 Vannes CAP Chambre de métiers du Morbihan

**LE COIN DICO**  
Défectueux : qui a certains défauts.  
Endommagé : quelque chose d'abîmé ou détérioré.  
Maintenance : ensemble des opérations qui va permettre de maintenir en état ou de réparer un véhicule, un objet...  
Mécanisme : machine utilisée pour recevoir les grains quand ils sont arrivés à maturité.

**Formation proposée exclusivement en IUT**

**Offre de formation en apprentissage évolue. Renseignez-vous auprès des établissements.**

# Choisir

## Phase de vœux provisoires - Début Mars 2026

## Phase de vœux définitifs - Début Mai 2026

The screenshot shows the 'Intentions d'orientation' (Orientation Intentions) section of the EduConnect platform. On the left, a sidebar lists various services: Actualités, Bourse de lycée, Orientation, Affectation, Fiche de renseignements, and Paiement des factures. The main area displays a 'Rang 1' (Rank 1) selection screen. A yellow box highlights the instruction: 'Veuillez sélectionner une voie d'orientation : (\*)' (Please select an orientation path: (\*)). Below this, three radio button options are listed: '2de générale et technologique ou 2de STHR' (with a sub-note: 'STHR : Sciences et technologies de l'Hôtellerie et de la Restauration'), '2de professionnelle', and '1re année de CAP'. At the bottom, there are 'Annuler' (Cancel) and 'Valider' (Validate) buttons. A 'Représentant légal' (Legal Representative) button is also visible in the top right corner of the interface.

### Vœux en ligne

The document is titled 'ORIENTATION POST 3e' and is a 'Document de dialogue avec les familles' (Dialogue document with families). It is a 'RECENSEMENT des VŒUX d'orientation' (Survey of orientation wishes). The document includes the following information:

- NOM de l'élève : MOULLEC Prénom : Tatiana Date de naissance : 10/03/2010
- Nom et prénom du ou des responsables de l'élève : .....
- Avis d'orientation du conseil de classe du 2<sup>e</sup> trimestre : 1<sup>ère</sup> année de CAP

Vœux d'orientation				
Date :				
Ordre des vœux	Nom du diplôme Niveau CAP	Etablissement Lieu	Type de formation Statut scolaire / Apprentissage	Secteur Public / privé

La signature ci-dessous vaut accord pour la saisie des vœux ci-dessus par l'établissement dans la procédure d'orientation AFFELNET.

Fait à .....	Signature des représentants légaux de l'élève :
--------------	---

**Important :**

Si l'élève fait un vœu vers un établissement privé de formation comme un CFA (centre de formation par l'apprentissage), un lycée agricole, une MFR ou autre... la famille doit effectuer seule les démarches pour l'inscription de son enfant. La procédure AFFELNET permet l'affectation des élèves dans les établissements publics uniquement.

Dans le cas d'une demande de formation par la voie de l'apprentissage en CFA, la famille doit contacter dès que possible le CFA pour débuter la recherche d'une entreprise.

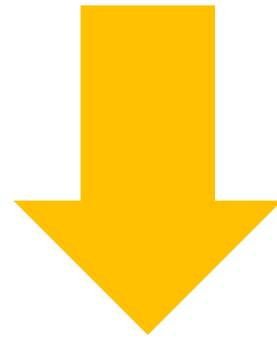
### Fiche dialogue

# S'inscrire

## Troisième trimestre

Résultat de vœux définitifs

Juin 2026



## Notification d'affectation



La notification ne suffit pas, il faut remplir un dossier d'inscription